

Highschool und Familiensabbatical Spanien - Edu-Seasons Sprachreisen

Daten:

- 1 Schuljahr: 10. September 2026 - 20. Juni 2027
- 2 Trimester: 10. September 2026 – bis 20. März 2027
- 1. Halbjahr: 10. September 2026 - 24. Januar 2027
- 2. Halbjahr: 30. Januar 2027 - 20. Juni 2027
- Herbst Trimester: 10. September 2026 - 20. Dezember 2026
- Frühling Trimester: 30. Januar 2027 - 25. April 2027 und
3. April 2027 - 20. Juni 2027

Deadlines für die Anmeldungen:

- 15. Mai für den Programmstart im September.
 - 30. November für den Programmstart im Januar.
 - 30. Januar für den Programmstart im April.
- Nach diesen Terminen wird eine Nachmeldegebühr von 500€ fällig.

Destinationen:

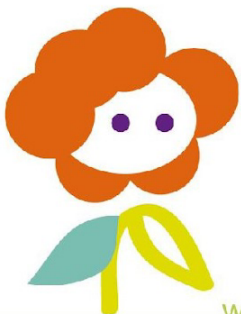
Sie haben die Möglichkeit, für einen Aufpreis die Garantie zu erlangen, in einer bestimmten Region den Schulplatz zu erlangen. Folgend haben wir Ihnen die Möglichkeiten dargestellt.

- Andalusien
- Madrid und Umgebung
- Zaragoza und Umgebung
- Nordspanien (Galicien, Kantabrien und Asturien)
- Kanarische Inseln (Teneriffa)

Angebot Privatschulen Spanien:

Meist englischsprachige internationale Privatschulen bieten wir in Cordoba, Jerez de la Frontera, Sevilla und Aranda de Duero in Nordspanien.

Bitte kontaktieren Sie uns für mehr Informationen zu den Privatschulangeboten



Kosten Highschool:

Ohne eine regionale Garantie:

1 Schuljahr - 12.700€
2 Trimester - 10.200€
Halbjahr Herbst und Frühling - 9.100€
Trimester Herbst - 7.890€
Trimester Frühling - 7.490€

Mit einer regionalen Garantie:

1 Schuljahr - 13.500€
2 Trimester - 10.700€
Halbjahr Herbst und Frühling - 9.700€
Trimester Herbst - 8.490€
Trimester Frühling - 7.990€

Kosten Familiensabbatical:

Familiensabbatical pro Kind:

1 Schuljahr – 5.300€
1 Halbjahr – 4.400€
1 Trimester – 3.600€
Geschwisterrabatt möglich

Folgende Leistungen sind im High School Programm inkludiert:

- Für September-Schüler: Orientierung in Sevilla bei der Ankunft (von Donnerstag bis Samstag inkl. 2 Übernachtungen in einer Student Residence im Mehrbettzimmer mit Vollpension und Abholung vom Flughafen/Bahnhof bei der Ankunft in Sevilla und Transfer zurück zum Bahnhof/Flughafen Sevilla)
- Für Januar und April Schüler: Orientierungsgespräch mit dem Koordinator bei der Ankunft. - Unterbringung mit Vollpension in einer lokalen Gastfamilie
- Für Januar Schüler ist, wenn Sie vorher am Spanisch Sprachkurs teilnehmen, eine eintägige Orientierung in Sevilla möglich.
- Einschreibung in ein öffentliches spanisches Gymnasium (oder auf Wunsch des Schülers in ein Privatgymnasium)



- Unterstützung, persönliche Betreuung und Beratung für die Schüler, Schülerhandbuch
- Unsere Koordinatoren bieten Ausflüge in ihrer Region für unsere Teilnehmer an
- Wir unterstützen unsere Schüler bei der Organisation ihrer Hobbys. Wir helfen den Schülern bei der Suche nach sprachlicher Unterstützung durch Online- oder Präsenz Unterricht.

Folgende Leistungen sind nicht im High School Programm inkludiert:

- Kursmaterial, Ausflüge, Schulbus, Kantine, außerschulische Aktivitäten und Schulausflüge, persönliche Ausgaben
- Versicherungen (Auslandsrankenversicherung und Haftpflichtversicherung)
- Zusätzliche Spanischkurse
- Anreise nach Sevilla und Anreise von Barcelona Bahnhof/Flughafen zur Gastfamilie an der Zieldestination; Abreise zum Flughafen, sollte der Wohnort in Spanien keinen Flughafen haben.
- Kosten bei Ausflügen angeboten durch die lokalen Koordinatoren
- Beglaubigungen deutscher Zeugnisse der letzten 4 Jahre zur Anerkennung des spanischen Zeugnisses am Schuljahresende

Optionaler Sprachkurs vor Programmbeginn:

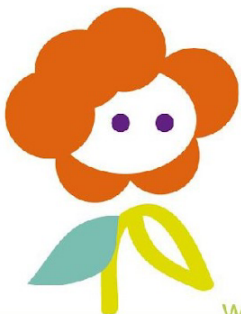
Sehr zu empfehlen für Schüler mit noch geringen Spanischkenntnissen ist unser optionaler Spanisch Sprachkurs jeweils vor der Orientierung in Sevilla, 12 Tage Sprachkurs vor der Orientierung im September oder 7 Tage Sprachkurs im Januar. Der Sprachkurs beinhaltet auch ein Freizeitprogramm und eine 24/7 Supervision.

Workshops zur Persönlichkeitsentwicklung in Barcelona:

Wir bieten in Barcelona Workshops zu Themen wie „der innere Kritiker“, „Selbstvertrauen und Ziele setzen“ für Jugendliche an. Diese Workshops werden von den erfahrenen Coaches Kristin Eberl und Guille Villena geleitet. Sie nutzen die natürliche Offenheit der Austauschschüler für Selbstreflexion, um ihr Selbstvertrauen zu stärken und ihnen Orientierung für ihre Zukunft zu geben. Weitere Informationen werden den Schülern während ihres Aufenthalts mitgeteilt.

Wichtige Information zur Schulplatzierung:

Die Schuleinschreibung in Spanien ist extrem bürokratisch. Zugangsbestimmungen für ausländische Schüler sind zudem erweitert worden. Aus diesem Grund bestätigen wir die Schulplatzierung erst nach der Anreise, da jeder Schüler persönlich vor Ort an der Schule



Hönowe Str.35, Postfach 24 | 10318 Berlin | Germany

Phone +49 (0)30 120 204 86
Email info@edu-seasons.com
Skype eduseasons

anwesend sein muss. Die lokalen Koordinatoren unserer Partnerorganisation kontaktieren die entsprechende Schule schon vor der Anreise, aber die Einschreibung kann nur bei persönlicher Anwesenheit des Schülers erfolgen. Es kann vorkommen, dass sich dadurch der Schulstart um 1 Woche, aber maximal 3 Wochen verzögert, was wir natürlich versuchen, zu vermeiden.

Für alle Ihre Fragen stehen wir Ihnen immer gerne zur Verfügung.

Mit freundlichen Grüßen,

Das Team von Edu-Seasons Sprachreisen

